

2.2. Движение тяжеловесных и (или) крупногабаритных транспортных средств массой свыше **40 тн** до **50 тн** и (или) габаритом по ширине свыше **2,8 м**, осуществляется работниками весового контроля совместно с сотрудниками охранного предприятия, в следующем порядке: – **одно транспортное средство на 400 м моста, при полном запрещении движения встречного потока транспортных средств.**

2.3. Движение грузовых транспортных средств массой свыше **20 тн** до **40 тн** осуществляется в следующем порядке - **одно транспортное средство на 400 м в составе одной полосы моста.**

3. При выполнении работ по ремонту мостового перехода через р. Обь в районе г. Сургута имени Солохина Валентина Федоровича **по оси**, пропуск тяжеловесных и (или) крупногабаритных транспортных средств будет осуществляться в следующем порядке, и в соответствии со схемой проезда (приложение № 3):

3.1. Движение тяжеловесных и (или) крупногабаритных транспортных средств массой свыше **40 тн** и (или) габаритом по ширине свыше **3 м** – **запрещено.**

3.2. Движение грузовых транспортных средств массой свыше **20 тн** до **40 тн** осуществляется в следующем порядке - **одно транспортное средство на 400 м в составе одной полосы моста.**

4. При выполнении работ по ремонту мостового перехода через р. Обь в районе г. Сургута имени Солохина Валентина Федоровича **по оси, слева и справа от оси**, пропуск грузовых транспортных средств массой свыше **20 тн** и (или) габаритом по ширине свыше **2,8 м** по мостовому переходу осуществляется в период времени **с 22.00 до 6.00 час.**

4.1. При движении грузовых транспортных средства со стороны г. Сургута, отстой грузового транспортного средства до периода пропуска по мостовому переходу возможен на стоянке в районе отеля «МОСТ» (координаты 61.237266, 73.154337).

4.2. При движении грузового транспортного средства со стороны г. Нефтеюганска, отстой грузового транспортного средства до периода пропуска по мостовому переходу возможен на стоянке в районе кафе «За рулем» (координаты 61.196305, 73.130225)

5. При пропуске тяжеловесных и (или) крупногабаритных транспортных средств с разрешенной массой свыше **40 тн до 50 тн** и (или) габаритом по ширине свыше **2,8 м** в специальном разрешении, выданном уполномоченным органом, в графе «Особые условия» в обязательном порядке должна быть указана информация о движении транспортного средства в соответствии с настоящим регламентом и способом проезда транспортного средства по сооружению.

На период выполнения ремонта мостового перехода через р. Обь в районе г. Сургута имени Солохина Валентина Фёдоровича (замены асфальтобетонного покрытия мостового полотна), работникам весового контроля и сотрудникам охранного предприятия требуется обращать особое внимание на выполнение данного **регламента** по пропуску тяжеловесных и (или) крупногабаритных транспортных средств.

Взаимодействие работников весового контроля и сотрудников охранного предприятия по пропуску тяжеловесных и (или) крупногабаритных транспортных средств массой свыше **20 тн** и (или) габаритом по ширине свыше **2,8 м** по мостовому переходу через р. Обь в районе г. Сургута осуществляется посредством радио- и телефонной связи.

Приложения к регламенту:

- Приложение №1 Схема проезда тяжеловесных и (или) крупногабаритных транспортных средств при выполнении ремонт мостового полотна слева от оси – 1 л., 1 эк.
- Приложение №2 Схема проезда тяжеловесных и (или) крупногабаритных транспортных средств при выполнении ремонт мостового полотна справа от оси – 1 л., 1 эк.
- Приложение №3 Схема проезда тяжеловесных и (или) крупногабаритных транспортных средств при выполнении ремонт мостового полотна по оси – 1 л., 1 эк.

Заместитель директора по эксплуатации

А.Б. Остриков

Заместитель директора по капитальному строительству

М.Г. Веселев

Директор филиала КУ Ханты-Мансийского автономного округа – Югры «Управление автомобильных дорог» в г. Сургуте

И.В. Смычков

Начальник Управления по ремонту и содержанию автомобильных дорог

С.В. Рац

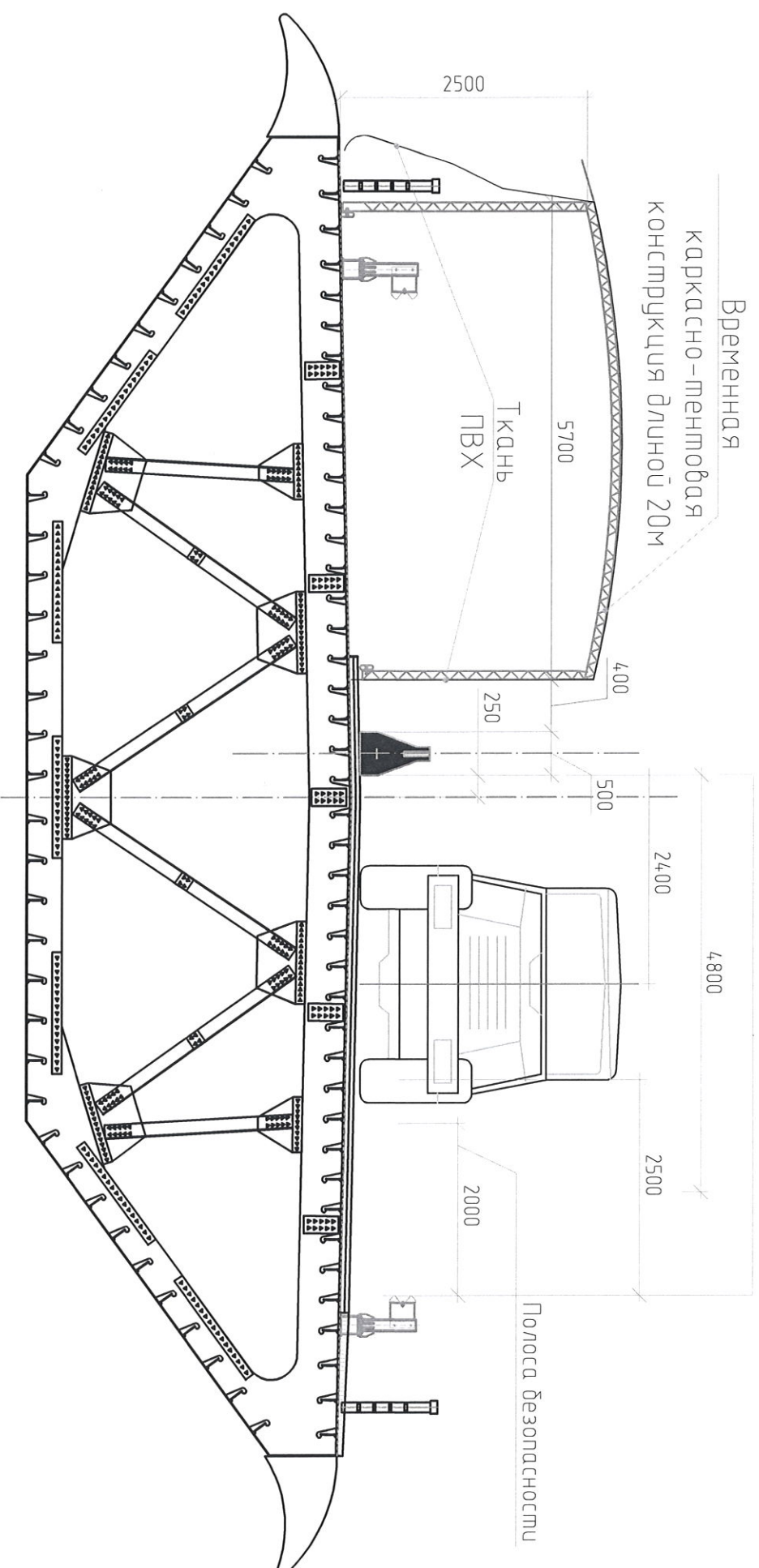
Начальник отдела дорожных сооружений

С.С. Милютин

Начальник технического отдела

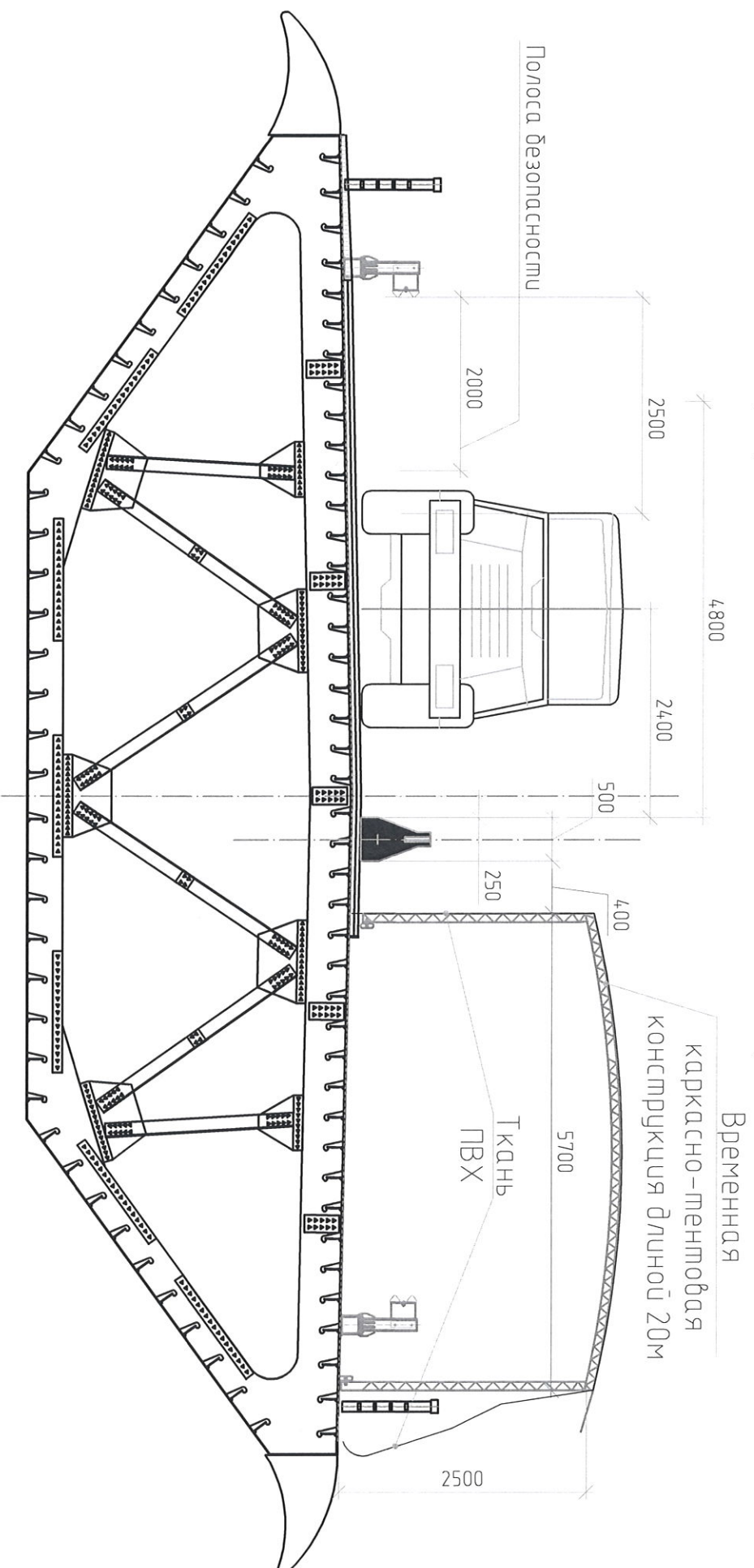
С.В. Дрогаль

Схема проезда тяжеловесных и (или) крупногабаритных транспортных средств при ремонте мостового полотна следа от оси



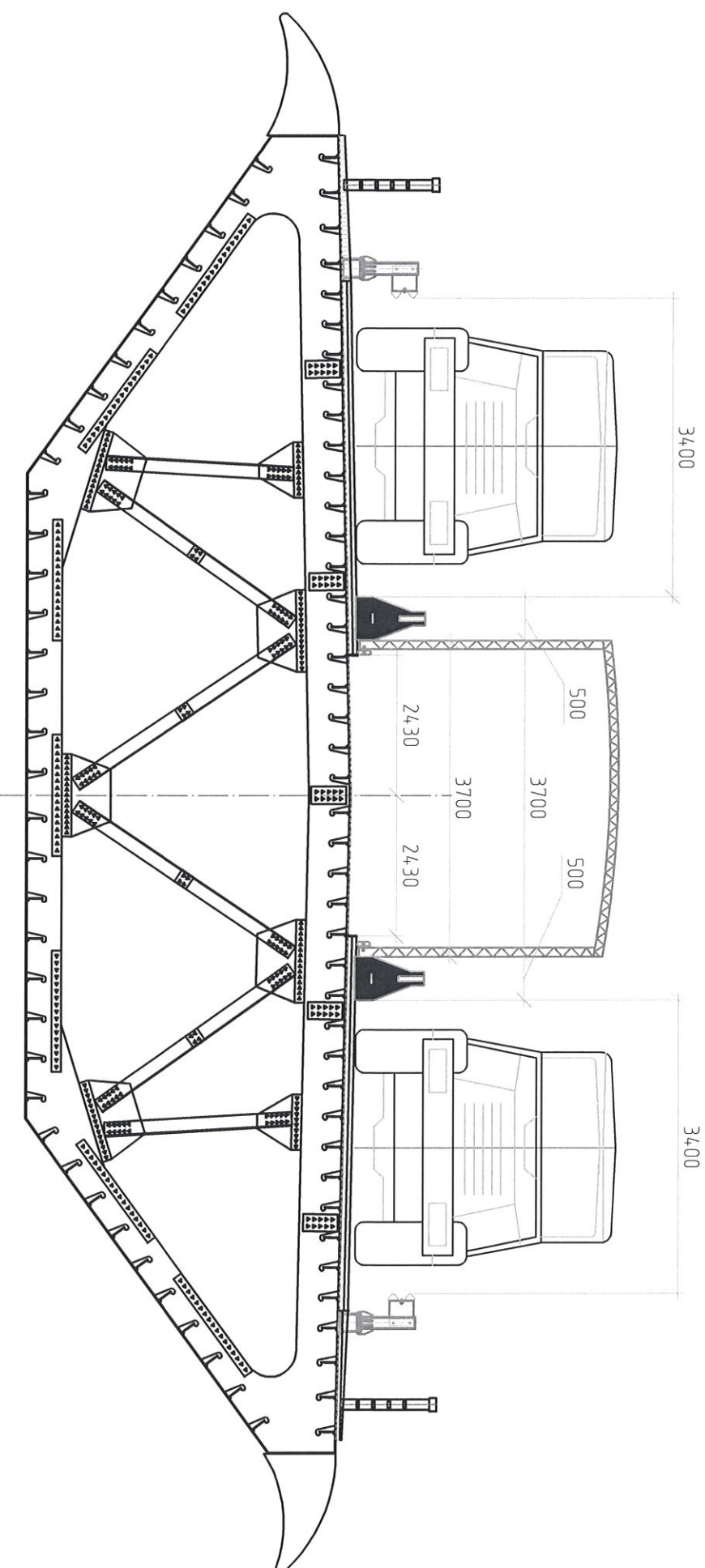
1. На период прохождения тяжеловесных и (или) крупногабаритных транспортных средств массой св. 40 до 50 тн. и (или) габаритом по ширине св. 2,8м. движение встречных транспортных средств запрещено.
2. Движение тяжеловесных и (или) крупногабаритных транспортных средств массой св. 40 до 50 тн. осуществляется с соблюдением дистанции не менее 400м. между транспортными средствами.

Схема проезда тяжеловесных и (или) кругногабаритных транспортных средств при ремонте мостового полотна справа от оси



1. На период прохождения тяжеловесных и (или) кругногабаритных транспортных средств массой св. 40 до 50 тн. и (или) габаритом по ширине св. 2,8м. движение встречных транспортных средств запрещено.
2. Движение тяжеловесных и (или) кругногабаритных транспортных средств массой св. 40 до 50 тн. осуществляется с соблюдением дистанции не менее 400м. между транспортными средствами.

Схема проезда тяжеловесных и (или) крупногабаритных транспортных средств при ремонте мостового полотна по оси



1. Движение грузовых транспортнх средств массой св. 20 тн. до 40 тн. и (или) габаритами по ширине до 3м, осуществляется в следующем порядке – одно транспортное средство на 400 м. в составе одной полосы моста.
2. Движение тяжеловесных и (или) крупногабаритных транспортных средств св. 40 тн. и (или) габаритом по ширине св. 3м. – запрещено.